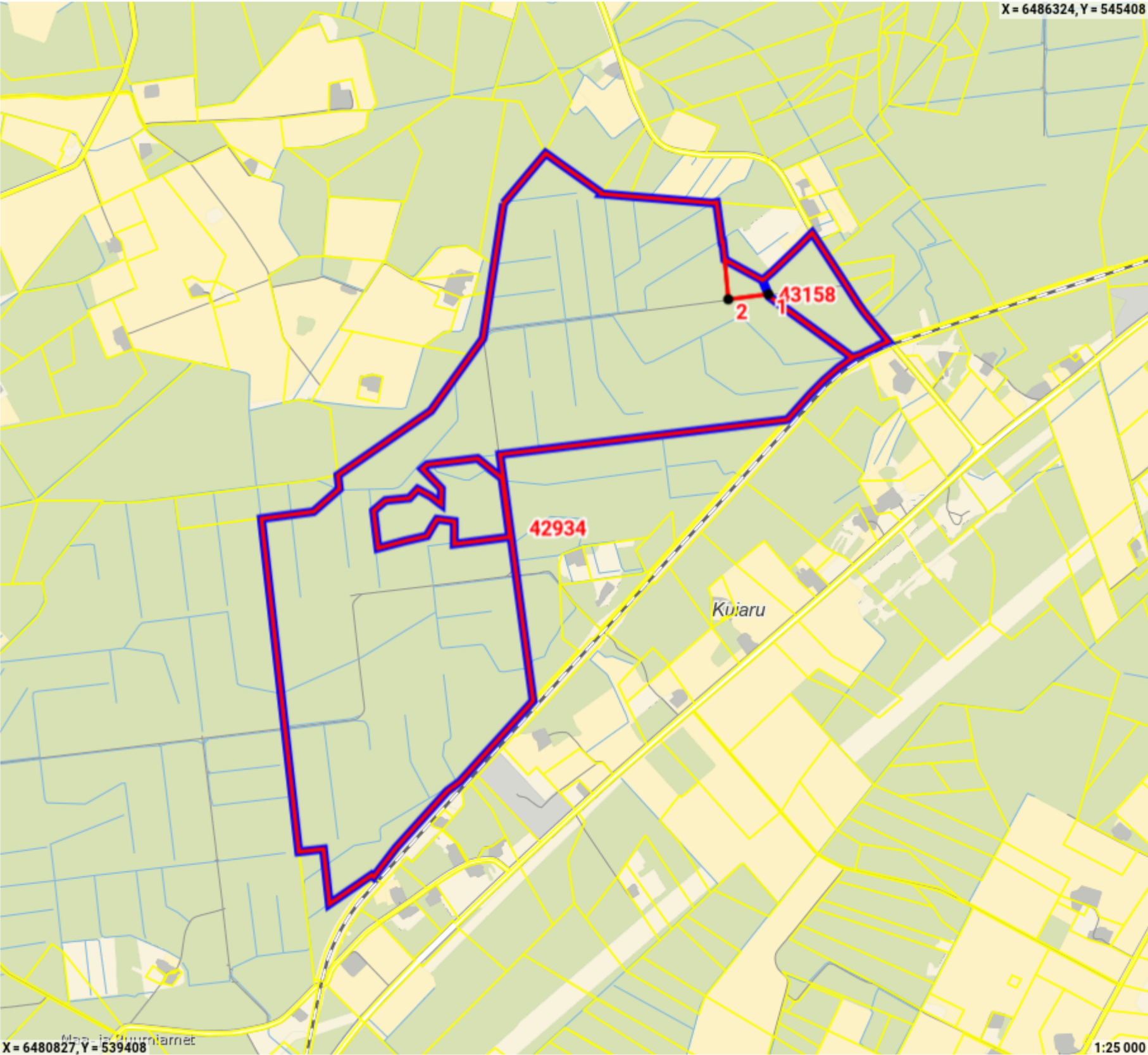




Maatoiming nr: 2025042513257



Legend

- Registreeritud KÜ
- Originaal piirjoon
- Muudetud piirjoon
- Uus piiripunkt

Katastriüksuse id: 43158

Maatüki aadress: Villema
ligikaudne maksustamishind: -

Katastriüksuse id: 42934

Maatüki aadress: Taali metskond 66
ligikaudne maksustamishind: -

Maatoiming nr 2025042513257**Toimingu andmed****Maatoimingu uued tekkinud piirid**

| Punkti nr | Koordinaadid |
|-----------|------------------------------|
| 1 | X: 6484797.492 Y: 543416.907 |
| 2 | X: 6484770.668 Y: 543208.291 |

Maatoimingu osalised

| Isik | Seos maatükiga | Roll |
|--------------------|----------------|---------------------|
| Tori Vallavalitsus | | Kohalik omavalitsus |
| Maa- ja Ruumiamet | | Plaani looja |

Maakorralduse osaliste nimekiri on automaatselt genereeritud kava kinnitamisel. Maatoimingu menetluse käigus võib menetleja täiendaval kontrollimisel osalisi ja kooskõlastajaid kas lisada või eemaldada.

Maatoiminguga nr 2025042513257 kinnitamisega nõustud algatatud maakorralduse läbiviimisega koostatud maakorralduskava alusel. Kinnitus on ka avaldus katastrimõõdistustingimuste väljastamiseks, kava alusel maatükkide moodustamiseks katastris ehk katastrikandeks ning nõusolekuks maatüki katastriandmete muutmiseks kinnistusraamatus.